

RESIDENCIAL  
**ALTOS DE ABADÍAS 3**  
 MÉRIDA

VIVIENDA

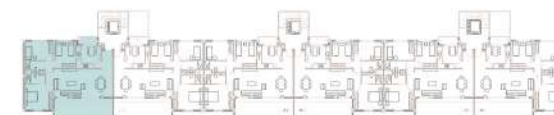
BLOQUE	PLANTA	LETRA	DORMITORIOS
1	3ª	A	3

**RESUMEN DE SUPERFICIES**

Superficie útil interior	106,22 m <sup>2</sup>
Superficie construida vivienda.	120,10 m <sup>2</sup>
Sup. construida +ZC	130,74 m <sup>2</sup>

**SUPERFICIES POR ESTANCIAS**

Entrada	3,65 m <sup>2</sup>	Dormitorio ppal	13,64 m <sup>2</sup>
Cocina	10,31 m <sup>2</sup>	Baño 1	3,99 m <sup>2</sup>
Salón - Comedor	31,36 m <sup>2</sup>	Baño 2	3,96 m <sup>2</sup>
Distribuidor	3,20 m <sup>2</sup>		
Dormitorio 1	11,21 m <sup>2</sup>	<b>Terraza</b>	<b>22,57 m<sup>2</sup></b>
Dormitorio 2	9,75 m <sup>2</sup>	<b>Lavadero</b>	<b>2,40 m<sup>2</sup></b>



Las superficies que se representan en este documento son aproximadas y por tanto, podrán ser objeto de variación. Las superficies definitivas serán las que resulten de la ejecución de la obra así como los impuestos por la normativa técnica y/o reguladora. Se entregarán la vivienda sin mobiliario y calidades que consten en el documento 1/Memoria de calidades. Este plano queda sujeto a posibles modificaciones de carácter técnico y/o regulatorio. Las imágenes son informativas y orientativas, y no imágenes exactas de la realidad, sin que revistan, en ningún caso, carácter contractual, pudiendo sufrir variaciones de carácter técnico y/o regulatorio.

