

RESIDENCIAL  
**ALTOS DE ABADÍAS 3**  
 MÉRIDA

VIVIENDA

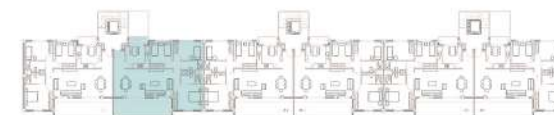
BLOQUE 1 PLANTA 1ª LETRA B DORMITORIOS 3

**RESUMEN DE SUPERFICIES**

|                                 |                       |
|---------------------------------|-----------------------|
| Superficie útil interior        | 107,91 m <sup>2</sup> |
| Superficie construida vivienda. | 120,10 m <sup>2</sup> |
| Sup. construida +ZC             | 130,74 m <sup>2</sup> |

**SUPERFICIES POR ESTANCIAS**

|                 |                      |                 |                      |
|-----------------|----------------------|-----------------|----------------------|
| Entrada         | 3,65 m <sup>2</sup>  | Dormitorio ppal | 14,36 m <sup>2</sup> |
| Cocina          | 10,31 m <sup>2</sup> | Baño 1          | 4,26 m <sup>2</sup>  |
| Salón - Comedor | 31,35 m <sup>2</sup> | Baño 2          | 4,16 m <sup>2</sup>  |
| Distribuidor    | 3,20 m <sup>2</sup>  | Terraza         | 22,57 m <sup>2</sup> |
| Dormitorio 1    | 11,18 m <sup>2</sup> | Lavadero        | 2,42 m <sup>2</sup>  |
| Dormitorio 2    | 10,28 m <sup>2</sup> |                 |                      |



Las superficies que se representan en este documento son aproximadas y por tanto, podrán ser objeto de variación. Las superficies definitivas serán las que resulten de la ejecución de la obra así como los impuestos por la normativa técnica y/o reguladora. Se entregarán la vivienda sin mobiliario y calidades que consten en el documento 1/Memoria de calidades1. Este plano queda sujeto a posibles modificaciones de carácter técnico y/o regulatorio. Las imágenes son informativas y orientativas, y no imágenes exactas de la realidad, sin que revistan, en ningún caso, carácter contractual, pudiendo sufrir variaciones de carácter técnico y/o regulatorio.

